

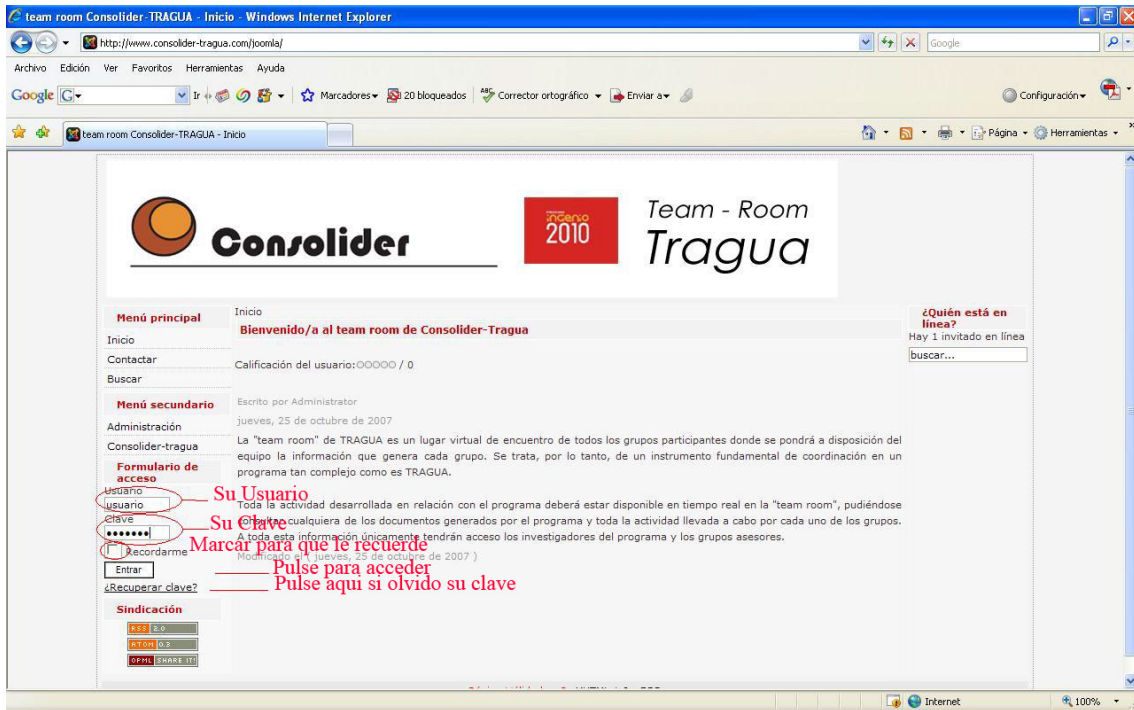
**Manual de Usuario**

**del "Team-Room"**

**de Consolider-Tragua**

Este manual está dirigido a todos los miembros de Consolidar-Tragua. Anteriormente, se les comunicó por medio de un correo electrónico el nombre de usuario y contraseña creada por defecto.

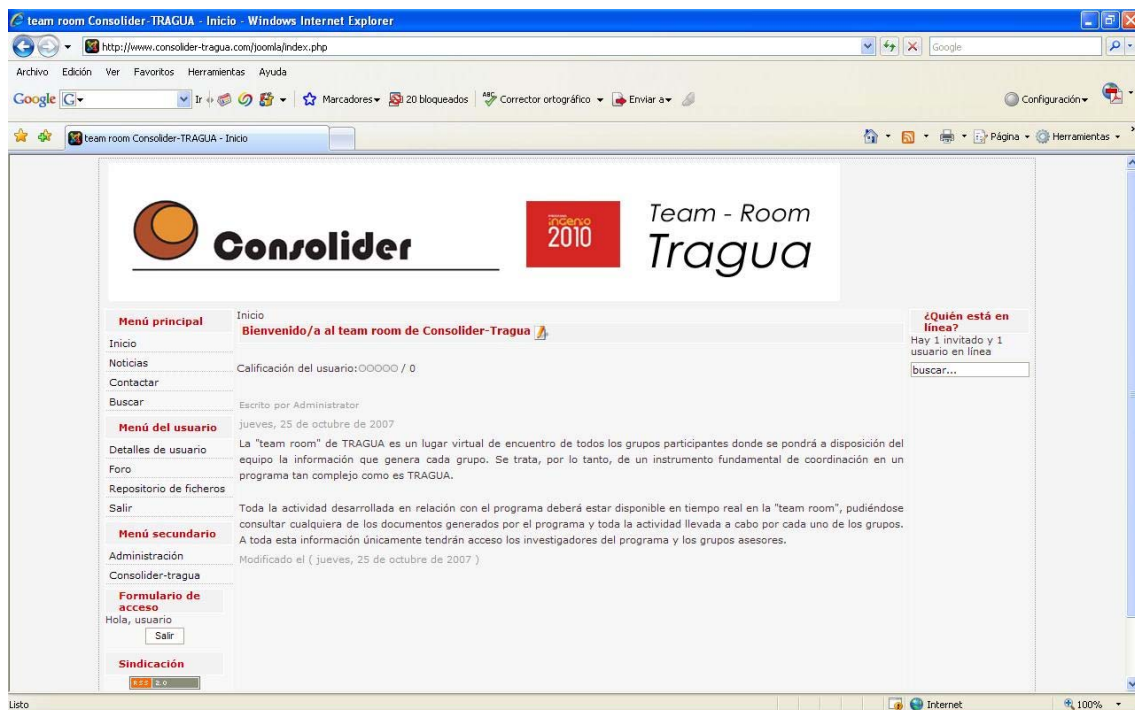
El nombre de usuario es el de su correo electrónico, con el podrán acceder al “team room” desde la página web de consolidar [www.consolider-tragua.com](http://www.consolider-tragua.com), pulsando el enlace correspondiente. Inicialmente se nos mostrará esta pantalla:



Para acceder a la parte privada, deberá usted introducir su nombre de usuario y su clave en los campos dispuestos al efecto, pulsando posteriormente en entrar.

Si por cualquier razón olvidó su clave, pulse en “¿Recuperar clave?” y introduciendo el e-mail que usa en consolidar-tragua se le mandará un correo electrónico recordando su clave.

Una vez que esté usted autorizado, le saldrá un nuevo menú de usuario en la parte izquierda de la pantalla, desde aquí tendrá acceso a las distintas parte privadas de la aplicación.

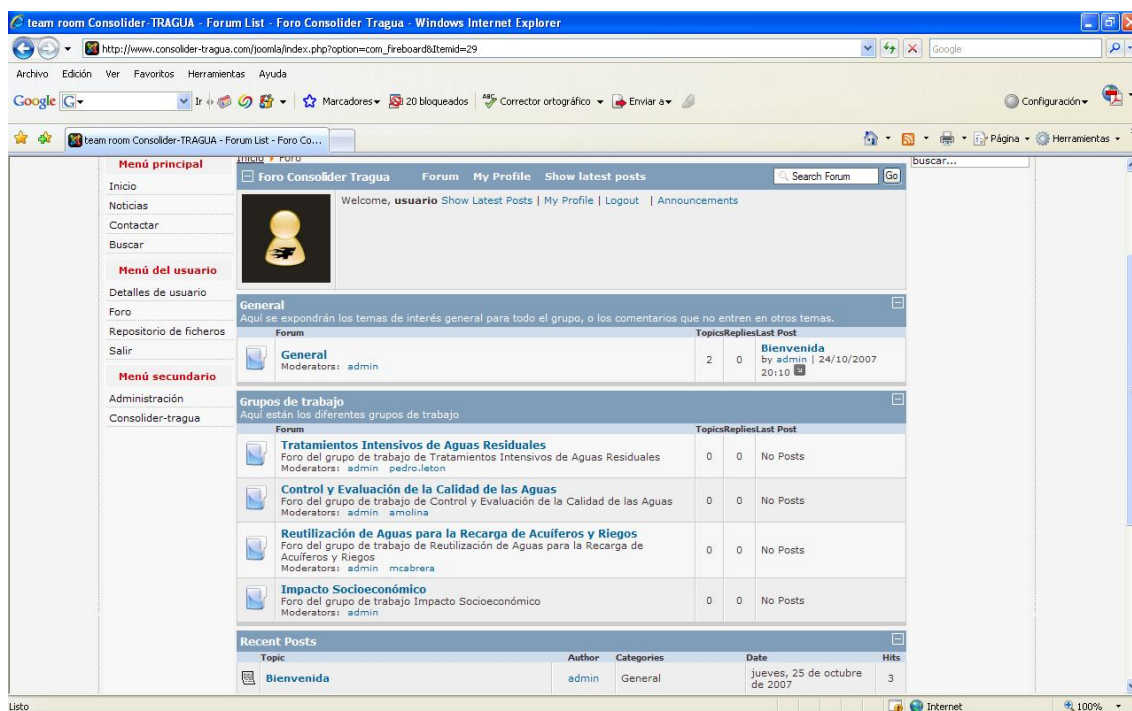


Se recomienda encarecidamente que se modifique la clave que se le proporcionó por defecto, para ello, deberá usted pulsar en “*Detalles de usuario*”, y le aparecerá la siguiente pantalla:



Aquí podrá modificar sus datos y su clave, no olvide pulsar en el disquete para guardar sus cambios, o en la cruz roja para cancelarlos.


Pulsando en “*Foro*” tendrá acceso al foro del “team room” desde el cual podrá escribir o leer las opiniones y conclusiones de los otros usuarios.



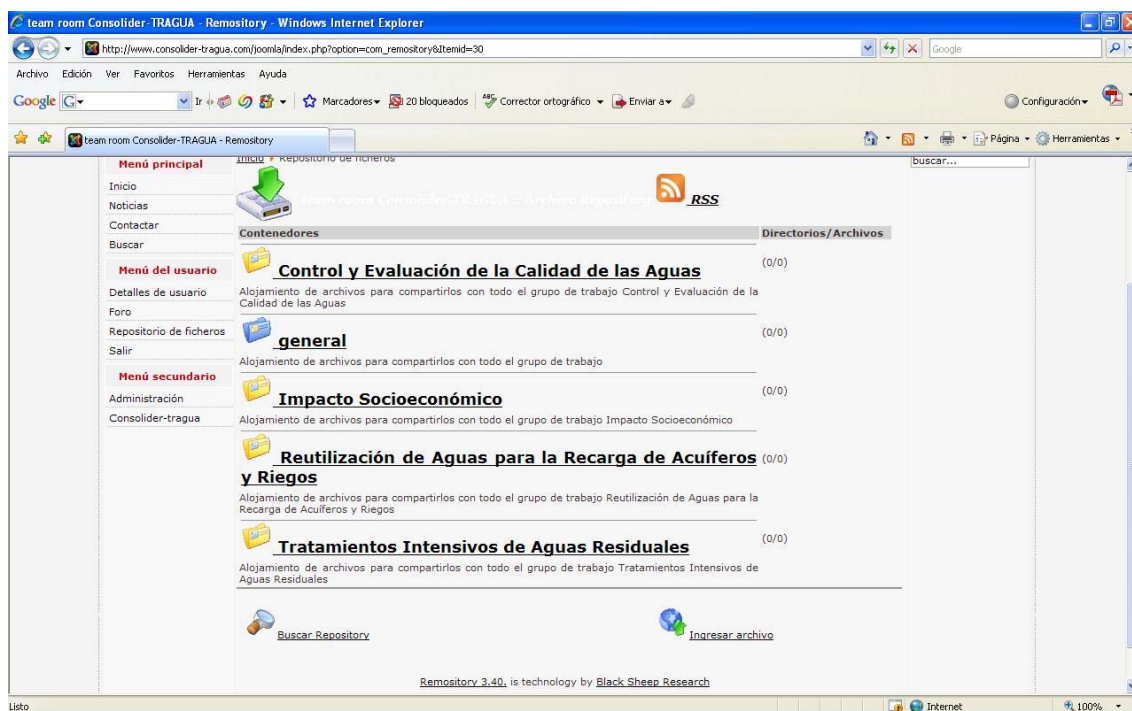
Hay un foro general, al cual tienen acceso todos los usuarios del “team room” y en el se deberá escribir lo que sea de interés para todo el grupo.

Por otra parte, también existe un foro para cada una de las áreas en las que está dividido el proyecto, al que solo tienen acceso los usuarios de esa área, en el se pondrá la información que sea de interés sólo para los integrantes de ese grupo. Cada foro tiene un moderador que se corresponde con el coordinador de esa área.

Aunque es posible subir ficheros pequeños anexos a un post, existe una parte de la “team room” dedicada especialmente al alojamiento de ficheros, por lo que se ruega se abstengan de agregarlos al foro.

Pulsando en , abajo a la derecha se descargará un marcador dinámico que nos mostrará los últimos archivos subidos sin tener que mirar la página.


Pulsando en “*Repositorio de ficheros*” nos mostrará unas carpetas compartidas en las cuales podremos subir y bajar ficheros que se deban compartir:



Como en el foro, aquí también existe una carpeta general de acceso a todos los usuarios y unas carpetas específicas de cada área del grupo. En estas carpetas, sólo podremos subir o bajar ficheros si estamos registrados como usuarios de esa área, de otra manera será imposible acceder a los archivos. Es por ello, que lo que sea de interés general al grupo entero deberá subirse en la carpeta general.

Para ello, deberemos pulsar en “*Ingresar archivo*” una vez que estemos en la carpeta adecuada y nos permitirá buscar en nuestro ordenador local el fichero que deseamos subir. No se pueden subir carpetas enteras, para esto se deberá primero comprimir la carpeta y después subirla.

Para descargarnos un fichero, tendremos que pulsar en el fichero que nos interesa y se nos preguntará en que carpeta local queremos guardarlo.

Pulsando en RSS , arriba a la derecha se descargará un marcador dinámico que nos mostrará los últimos archivos subidos sin tener que mirar la página.

Por último, pulsando en “*Salir*” en cualquiera de las páginas anteriores se nos mostrará la pantalla de inicio quedando fuera de la parte privada.

Para cualquier duda, existe un formulario pulsando en “*Contactar*” donde podremos expresar nuestro problema que será contestado con la mayor brevedad posible.